



สถาบันการอาชีวศึกษาภาคกลาง 4 วิทยาลัยเทคนิคราชบุรี RATCHABURI TECHNICAL COLLEGE

www.rtc.ac.th

e-mail : itc_rat@hotmail.com

รายงานสารสนเทศเพื่อการบริหารสถานศึกษา ประจำปีการศึกษา 2562



ปรัชญา : ศิริมอเจนจัด เครื่องวัดคุณธรรม เลิศล้ำวิชาการ

-  สถานศึกษารางวัลพระราชทาน ประเภทสถานศึกษาขนาดใหญ่ ประจำปีการศึกษา 2540 และ 2543
-  ผู้ผ่านการประเมินคุณภาพภายนอก รอบสองจากคณะกรรมการ ส.ศ. ปีการศึกษา 2549
-  ผู้ผ่านการประเมินคุณภาพภายนอก รอบสามจากคณะกรรมการ ส.ศ. ปีการศึกษา 2554

433 ต.ศรีสุริยวงศ์ ต.หน้าเมืง อ.เมืง จ.ราชบุรี 70000

โทร. 032-337228 , 032-338544 โทรสาร. 032-337477

จัดทำโดย งานศูนย์ข้อมูลสารสนเทศ ฝ่ายแผนงานและความร่วมมือ

สารบัญ



บทนำ	1
คณะผู้บริหาร	2
ข้อมูลนักเรียน นักศึกษา	3
ข้อมูลผู้สำเร็จการศึกษา ปีการศึกษา 2562	3
ข้อมูลครุภัณฑ์	3
ข้อมูลบุคลากร	4
ข้อมูลหลักสูตรการจัดการเรียนการสอน	5
ข้อมูลอาคารสถานที่	6
ข้อมูลสถานประกอบการ	6
ข้อมูลตลาดแรงงาน	7
ข้อมูลงบประมาณ	8
ข้อมูลทางเศรษฐกิจและสังคม	9
ประมวลภาพกิจกรรม	10

บทบาท

ปรัชญาวิทยาลัยเทคนิคราชบุรี

มีอุดมการณ์ ควบคู่คุณธรรม เลิศล้ำวิชาการ

ยึดมั่นทัศนคติวิทยาลัยเทคนิคราชบุรี

"มุ่งมั่นจัดการศึกษาวิชาชีพทุกระดับโดยมีคุณภาพ

ตอบสนองความต้องการของสังคม"



พันธกิจวิทยาลัยเทคนิคราชบุรี

- เน้นการวิจัยและพัฒนา ใช้ข้อมูลเป็นหลักในการบริหารจัดการ
- วางแผนรับนักเรียน นักศึกษา ตามความต้องการของผู้เรียนและสถานประกอบการ
- ส่งเสริมการจัดการสหกิจศึกษา ด้วยรูปแบบทวิภาคี และการ Top Up Technology
- ระดมทรัพยากร สร้างความเข้มแข็งให้กับวิทยาลัยจนพร้อมที่จะเปิดสอนได้ในระดับวิชาชีพชั้นสูงและปริญญาตรี
- เพิ่มประสิทธิภาพการเรียนรู้ให้เกิดผลผลิตและงานการค้า
- สร้างความภูมิใจให้รักถิ่นกำเนิดและสืบทอดวัฒนธรรมท้องถิ่น
- สนับสนุนและส่งเสริมการจัดการอาชีวศึกษาในรูปแบบการรวมเป็นสถาบัน

ความเป็นมาของวิทยาลัยเทคนิคราชบุรี

ก่อตั้งเมื่อวันที่ 1 กันยายน พ.ศ.2481 เดิมมีชื่อว่า “โรงเรียนช่างไม้ราชบุรี” ตั้งอยู่ที่ ถนนมนตรีสุริยวงศ์ ต.บ้านไร่ อ.เมือง จ.ราชบุรี ต่อมาได้มีการเปลี่ยนแปลงชื่อสถานศึกษา ตามลำดับดังต่อไปนี้
17 พฤษภาคม 2497 “โรงเรียนการช่างราชบุรี” 1 พฤษภาคม 2514 “โรงเรียนเทคนิคราชบุรี”
1 ตุลาคม 2519 “วิทยาลัยอาชีวศึกษาราชบุรี” (วิทยาเขต 1) 1 มกราคม 2521 จนถึงปัจจุบัน “วิทยาลัยเทคนิคราชบุรี”

แผนกวิชา วิทยาลัยเทคนิคราชบุรี

- | | | | |
|-------------------------|-----------------------|------------------------|----------------------------|
| ✿ ช่างยนต์ | ✿ ช่างก่อสร้าง | ✿ การบัญชี | ✿ การบริหารงานคหกรรมศาสตร์ |
| ✿ ช่างกลโรงงาน | ✿ เทคนิคสถาปัตยกรรม | ✿ การตลาด | ✿ การโรงแรมและการบริการ |
| ✿ ช่างเขียนแบบเครื่องกล | ✿ เทคนิคพื้นฐาน | ✿ การเลขานุการ | ✿ ออกแบบ |
| ✿ ช่างเชื่อมโลหะ | ✿ เทคนิคการผลิต | ✿ คอมพิวเตอร์ธุรกิจ | ✿ คอมพิวเตอร์กราฟฟิก |
| ✿ ช่างไฟฟ้ากำลัง | ✿ เทคโนโลยีอุตสาหกรรม | ✿ ธุรกิจค้าปลีก | ✿ ทัศนศิลป์ |
| ✿ ช่างอิเล็กทรอนิกส์ | ✿ การจัดการโลจิสติกส์ | ✿ อาหารและโภชนาการ | ✿ เครื่องเคลือบดินเผา |
| | | ✿ ผ้าและเครื่องแต่งกาย | ✿ สามัญสัมพันธ์ |

หน่วยงานภายในวิทยาลัยเทคนิคราชบุรี

ฝ่ายบริหารทรัพยากร

- | | | | |
|------------------------------------|---------------|--|--------------------|
| ✿ งานบุคลากร | ✿ งานการเงิน | ✿ งานพัสดุ | ✿ งานทะเบียน |
| ✿ งานบริหารงานทั่วไป | ✿ งานการบัญชี | ✿ งานอาคารสถานที่ | ✿ งานประชาสัมพันธ์ |
| ✿ หมวดเอกสารการพิมพ์ | ✿ หมวดยานยนต์ | ✿ หมวดการอนุรักษ์พลังงาน | |
| ✿ สำนักงานอาชีวศึกษาจังหวัดราชบุรี | | ✿ สถานีวิทยุเพื่อการศึกษาและพัฒนาอาชีพ (R-radio) | |

ฝ่ายแผนงานและความร่วมมือ

- | | | |
|---|-------------------------------------|--------------------|
| ✿ งานวางแผนและงบประมาณ | ✿ งานศูนย์ข้อมูลสารสนเทศ | ✿ หมวดประกอบธุรกิจ |
| ✿ งานวิจัยพัฒนานวัตกรรมและสิ่งประดิษฐ์ | ✿ ศูนย์เทคโนโลยีสารสนเทศ | |
| ✿ งานส่งเสริมผลิตผล การค้า และประกอบธุรกิจ | ✿ งานความร่วมมือและบริการชุมชน | |
| ✿ ศูนย์กำลังคนอาชีวศึกษาวิทยาลัยเทคนิคราชบุรี | ✿ งานประกันคุณภาพและมาตรฐานการศึกษา | |

ฝ่ายพัฒนากิจการนักเรียน นักศึกษา

- | | |
|--------------------------------|---------------------------------|
| ✿ งานกิจกรรมนักเรียน นักศึกษา | ✿ งานครูที่ปรึกษา |
| ✿ งานแนะแนวอาชีพและการจัดหางาน | ✿ งานสวัสดิการนักเรียน นักศึกษา |
| ✿ งานโครงการพิเศษ | ✿ งานปกครอง |

ฝ่ายวิชาการ

- | | | |
|----------------------------------|-------------------------|-----------------------------|
| ✿ งานพัฒนาหลักสูตรการเรียนการสอน | ✿ งานวัดผลและประเมินผล | ✿ งานวิทยบริการและห้องสมุด |
| ✿ งานอาชีวศึกษาระบบทวิภาคี | ✿ งานสื่อการเรียนการสอน | ✿ ศูนย์การเรียนรู้ด้วยตนเอง |

คณะผู้บริหาร



นายสมพงษ์ พงษ์ชัย
ผู้อำนวยการวิทยาลัยเทคโนโลยีนคราชนบุรี
ประธานกรรมการ



นายชุมพล คำเทียน
รองฯ ฝ่ายบริหารทรัพยากร
กรรมการ



นายนิติ ชันธวิธิพร
รองฯ ฝ่ายพัฒนากิจการ นักเรียน นักศึกษา
กรรมการ



นายอานุภาพ ทับศิริวัฒน์
รองฯ ฝ่ายแผนงานและความร่วมมือ
กรรมการ



นายบรรเจิด คุ่มมณี
รองฯ ฝ่ายวิชาการ
กรรมการ



นายสมบุรณ์ ชุนหัชชัย
ผู้แทนฝ่ายบริหารทรัพยากร
กรรมการ



นายอนุชิต เชิงจำเนียร
ผู้แทนฝ่ายพัฒนากิจการนักเรียน นักศึกษา
กรรมการ



นางสาววิภาวี สัจฉินพุด
ผู้แทนฝ่ายแผนงานและความร่วมมือ
กรรมการ



นางศิริวรรณ บุญมีเลี้ยง
ผู้แทนฝ่ายวิชาการ
กรรมการ



นายชนะ วุฒิอำพล
ผู้ทรงคุณวุฒิ
กรรมการ



นางจุฑามาส เพ็งนิม
ผู้ทรงคุณวุฒิ
กรรมการ



นายนาคศักดิ์ กู้สุจริต
ผู้ทรงคุณวุฒิ
กรรมการ



นายสมพงษ์ วงษ์วิล
ผู้ทรงคุณวุฒิ
กรรมการ



นางสาวภัทรมาศ รัตนไพฑูรย์
ผู้ทรงคุณวุฒิ
กรรมการ



นางนุชกร คำเปลว
ผู้ทรงคุณวุฒิ
กรรมการ



ว่าที่ ร.ต.เกรียงไกร กรรณแก้ว
ผู้ทรงคุณวุฒิ
กรรมการ



นางสาวไม้มทอง เกิดกึ่ง
ผู้ทรงคุณวุฒิ
กรรมการ

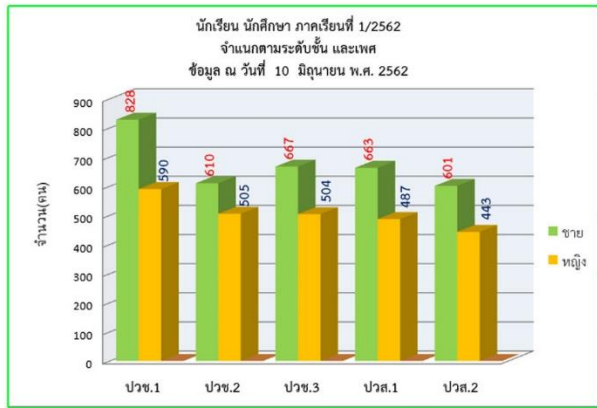


นางกุลรภัส หลวงเทพ
กรรมการและเลขานุการ

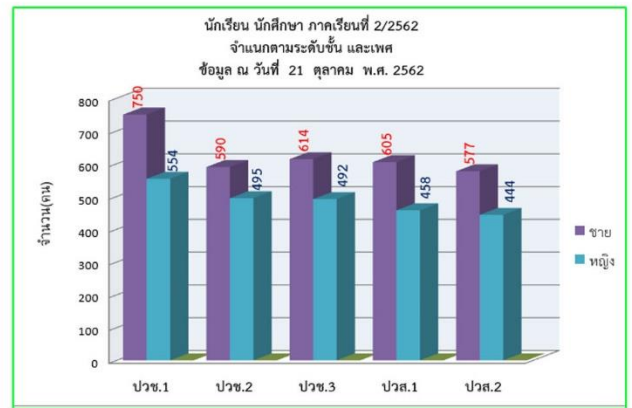


นางสาวญาณิดา หงษ์ทอง
ผู้ช่วยเลขานุการ

ข้อมูลนักเรียน นักศึกษา

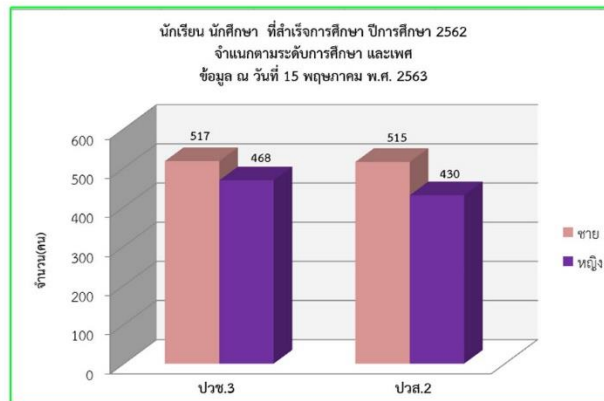


* หมายถึง ปวช.3 และ ปวส.2 รวมปริมาตรและเทียบโอน
ระดับชั้น ปวช. จำนวน 3,704 คน ระดับชั้น ปวส. จำนวน 2,194 คน รวมทั้งหมด 5,898 คน



* หมายถึง ปวช.3 และ ปวส.2 รวมปริมาตรและเทียบโอน
ระดับชั้น ปวช. จำนวน 3,495 คน ระดับชั้น ปวส. จำนวน 2,084 คน รวมทั้งหมด 5,579 คน

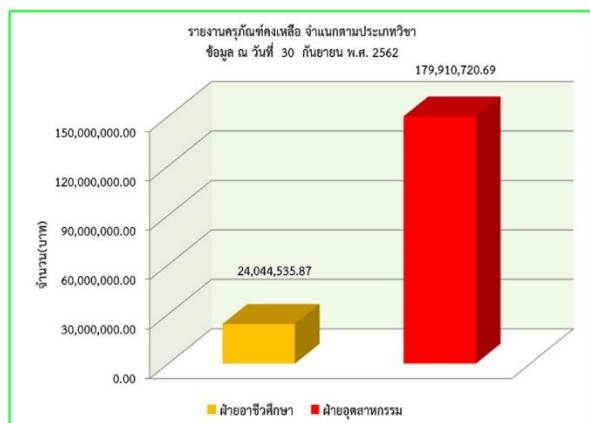
ข้อมูลผู้สำเร็จการศึกษา ประจำปีการศึกษา 2562



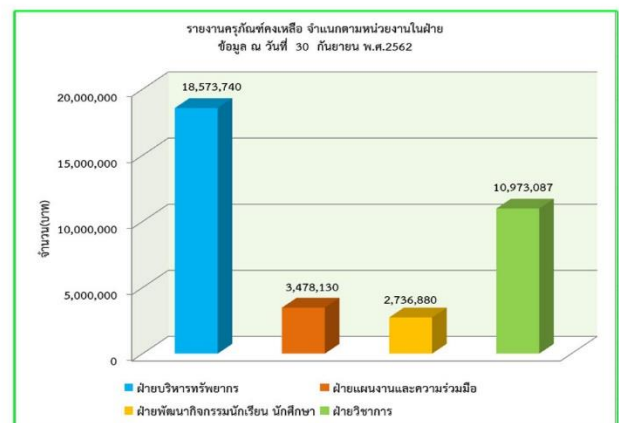
ระดับชั้น ปวช.3 จำนวน 985 คน ระดับชั้น ปวส.2 จำนวน 945 คน รวมทั้งหมด 1,930 คน

ที่มา : งานทะเบียน

ข้อมูลครุภัณฑ์ ปีงบประมาณ 2562

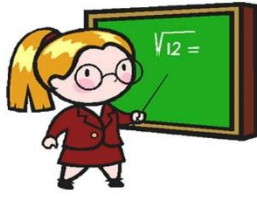


รวม 203,955,256.56 บาท

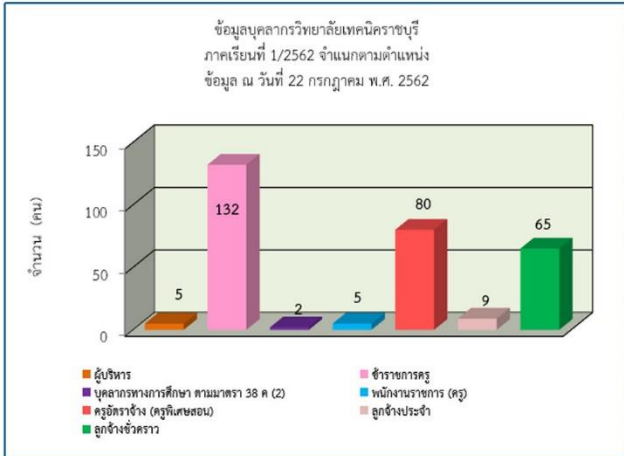


รวม 35,761,837 บาท

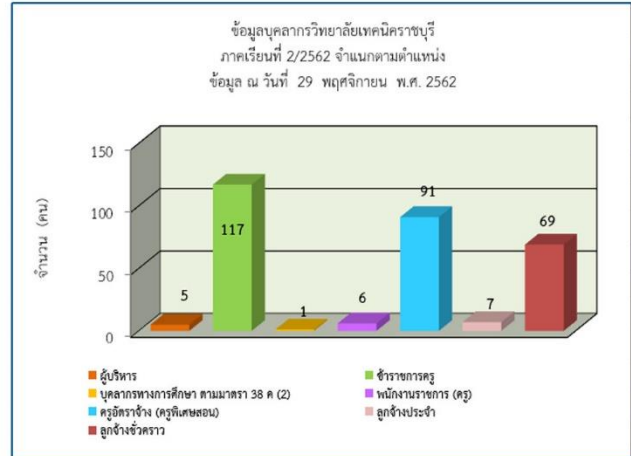
ที่มา : งานพัสดุและจัดซื้อ



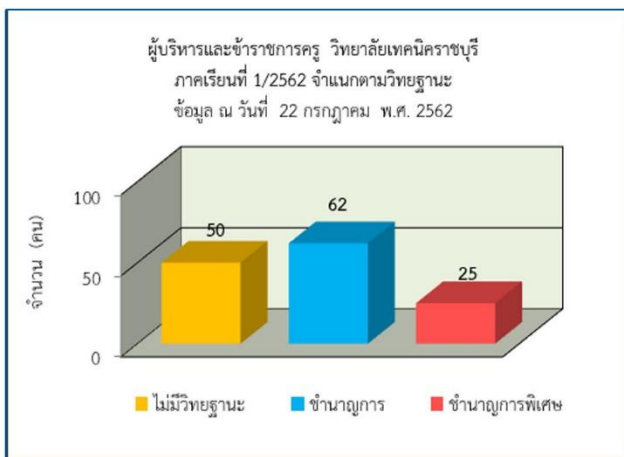
ข้อมูลบุคลากร



รวม 298 คน

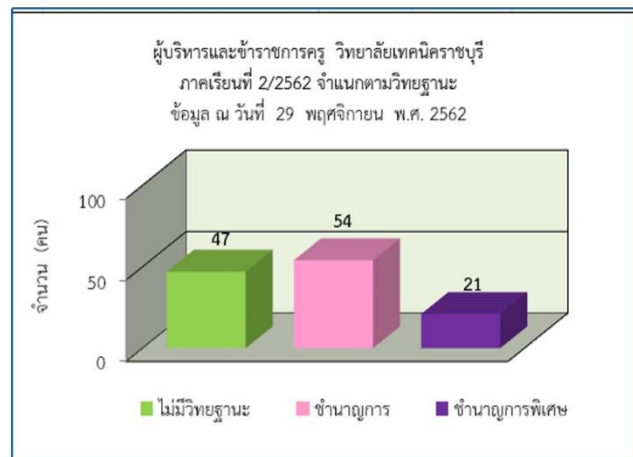


รวม 296 คน



* รวมผู้มาช่วยราชการ

รวม 137 คน



* รวมผู้มาช่วยราชการ

รวม 122 คน

ที่มา : งานบุคลากร



ข้อมูลหลักสูตรการจัดการเรียนการสอน

ข้อมูลหลักสูตรที่เปิดสอน ปีการศึกษา 2562

การจัดการศึกษาของวิทยาลัยเทคนิคราชบุรี ได้จัดหลักสูตรการศึกษาเป็น 2 หลักสูตร คือ

1. หลักสูตรประกาศนียบัตรวิชาชีพ (ปวช.) พุทธศักราช 2556 หลักสูตร 3 ปี
2. หลักสูตรประกาศนียบัตรวิชาชีพชั้นสูง (ปวส.) พุทธศักราช 2557 หลักสูตร 2 ปี

หลักสูตรประกาศนียบัตรวิชาชีพ (ปวช.) พุทธศักราช 2556

เป็นหลักสูตร 3 ปี รับจากผู้สำเร็จการศึกษามัธยมศึกษาตอนต้น (ม.3) เปิดสอน 21 สาขาวิชา 21 สาขางาน ดังนี้

- | | | |
|------------------------------|--------------------------|--|
| • ยานยนต์ | • การบัญชี | • ธุรกิจค้าปลีกร้านสะดวกซื้อ |
| • เครื่องมือกล | • การเลขานุการ | • ยานยนต์ (ทวิภาคี) |
| • เขียนแบบเครื่องกล | • คอมพิวเตอร์ธุรกิจ | • ธุรกิจค้าปลีกร้านสะดวกซื้อ (ทวิภาคี) |
| • โครงสร้าง | • คอมพิวเตอร์กราฟิกอาร์ต | |
| • ไฟฟ้ากำลัง | • แพชั่นดีไซน์ | |
| • อิเล็กทรอนิกส์ | • การออกแบบ | |
| • ก่อสร้าง | • การโรงแรม | |
| • สถาปัตยกรรม | • วิจารณ์ศิลป์ | |
| • การตลาด | • อาหารและโภชนาการ | |
| • ธุรกิจดอกไม้และงานประดิษฐ์ | • ศิลปกรรมเซรามิก | |

หลักสูตรประกาศนียบัตรวิชาชีพชั้นสูง (ปวส.) พุทธศักราช 2557 หลักสูตร 2 ปี

เป็นหลักสูตร 2 ปี รับจากผู้สำเร็จการศึกษา ประกาศนียบัตรวิชาชีพ (ปวช.) และ มัธยมศึกษา ตอนปลาย (ม.6) เปิดสอน 22 สาขาวิชา 26 สาขางาน ดังนี้

- | | |
|-----------------------------------|--|
| • เทคนิคยานยนต์ | • การตลาด |
| • ติดตั้งและบำรุงรักษา | • ธุรกิจร้านสะดวกซื้อ |
| • เครื่องมือกล | • การจัดการคลังสินค้า |
| • ผลิตชิ้นส่วนยานยนต์ | • การเลขานุการ |
| • แม่พิมพ์พลาสติก | • คอมพิวเตอร์ธุรกิจ |
| • เขียนแบบเครื่องกล | • บริการอาหารและเครื่องดื่ม |
| • ตรวจสอบและทดสอบงานเชื่อม | • อาหารและโภชนาการ |
| • เทคโนโลยีงานเชื่อมโครงสร้างโลหะ | • การจัดการธุรกิจดอกไม้และงานประดิษฐ์ |
| • ไฟฟ้ากำลัง | • การออกแบบนิเทศศิลป์ |
| • ไฟฟ้าควบคุม | • เทคโนโลยีอุตสาหกรรมเซรามิก |
| • อิเล็กทรอนิกส์อุตสาหกรรม | • เทคนิคยานยนต์ (ทวิภาคี) |
| • คอมพิวเตอร์ฮาร์ดแวร์ | • ผลิตชิ้นส่วนยานยนต์ (ทวิภาคี) |
| • เทคโนโลยีระบบโทรคมนาคม | • ไฟฟ้ากำลัง (ทวิภาคี) |
| • ก่อสร้าง | • ไฟฟ้าควบคุม (ทวิภาคี) |
| • เทคนิคสถาปัตยกรรม | • เทคนิคเครื่องกลระบบขนส่งทางราง (ทวิภาคี) |
| • การบัญชี | • ติดตั้งและบำรุงรักษา (ทวิภาคี) |
| | • การจัดการคลังสินค้า (ทวิภาคี) |

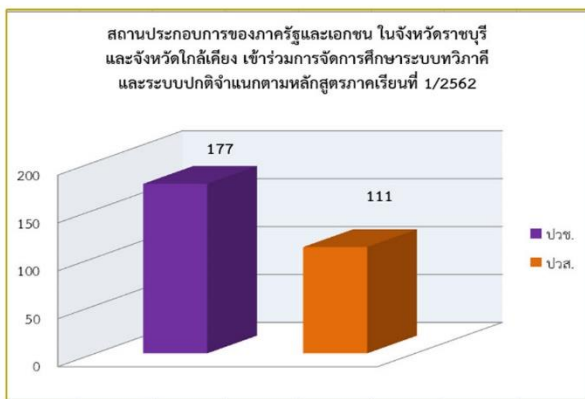
ข้อมูลอาคารสถานที่

วิทยาลัยเทคนิคราชบุรี ประกอบด้วยอาคาร ดังต่อไปนี้

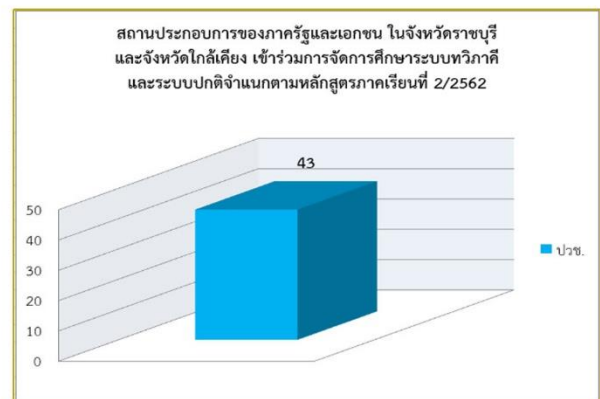
- ✿ ตึกอำนวยการ
- ✿ อาคารงานสวัสดิการพยาบาล/กิจกรรม
- ✿ อาคารสมาคมครูและผู้ปกครอง
- ✿ อาคารแนะแนวอาชีพ
- ✿ อาคารฟุตดูและเอกสารการพิมพ์
- ✿ อาคารเอนกประสงค์ (โรงอาหาร) งาม. 2555
- ✿ อาคารจิตรภักดี รศ.222
- ✿ อาคารหอประชุมเล็ก/โดมเก่า
- ✿ อาคารทวารวดี (หอสมุด)
- ✿ อาคารอุดม สมพร
- ✿ อาคารงานปกครอง
- ✿ อาคารโรงจอดรถ
- ✿ อาคารงานอาคารสถานที่
- ✿ โรงฝึกงานแผนกวิชาช่างยนต์ 1
- ✿ โรงฝึกงานแผนกวิชาช่างยนต์ 2
- ✿ โรงฝึกงานช่างกลโรงงาน
- ✿ ตึกแผนกวิชาเทคนิคการผลิต
- ✿ ตึกช่างเชื่อมโลหะ
- ✿ ตึกคณะวิชาเทคโนโลยีอุตสาหกรรม
- ✿ ตึกสถาปัตยกรรม
- ✿ ตึกช่างอิเล็กทรอนิกส์
- ✿ ตึกช่างไฟฟ้ากำลัง
- ✿ สถานีวิทย์เพื่อการศึกษาและพัฒนาวาชีพ R-radio
- ✿ ตึกคณะวิชาการก่อสร้าง
- ✿ อาคารเรียน 5 (คณะวิชาพื้นฐาน)
- ✿ ตึก 3 (คณะวิชาบริหารธุรกิจ)
- ✿ ตึกคหกรรม
- ✿ ตึกศิลปกรรม 1
- ✿ ตึกศิลปกรรม 2
- ✿ อาคารเซรามิค/ศูนย์ต้นแบบผลิตภัณฑ์และวัสดุอุตสาหกรรมเซรามิค จ.ราชบุรี
- ✿ อาคารหอผ้า
- ✿ อาคาร 72 ปี วิทยาลัยเทคนิคราชบุรี
- ✿ หอประชุมเล็ก
- ✿ ห้องน้ำสุขาชาย - หญิง

ที่มา : งานอาคารสถานที่

ข้อมูลสถานประกอบการ



รวม 288 แห่ง



รวม 43 แห่ง

ที่มา : งานทวิภาคี



ข้อมูลตลาดแรงงาน

สถานการณ์ด้านแรงงานจังหวัดราชบุรี

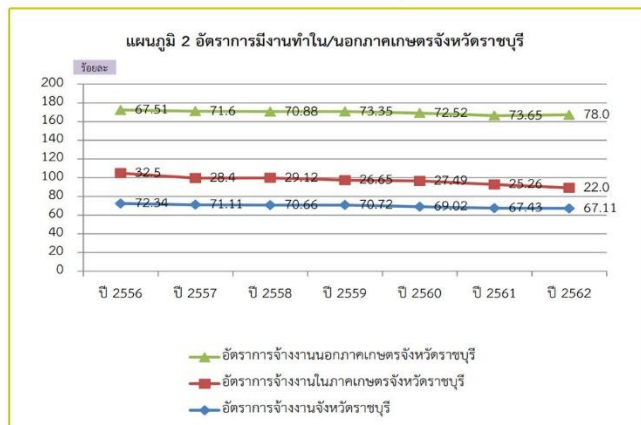
ประชากรและกำลังแรงงาน จากการสำรวจพบว่าปี 2562 มีจำนวนเฉลี่ยประชากรผู้มีอายุ 15 ปีขึ้นไป จำนวน 668,475 คน ผู้อยู่ในกำลังแรงงาน จำนวน 454,509 คน (ร้อยละ 68.0) และกำลังแรงงานปัจจุบัน จำนวน 453,819 คน (ร้อยละ 67.9) แยกเป็นผู้มีงานทำ 448,602 คน (ร้อยละ 67.1) ผู้ว่างงาน 5,217 คน (ร้อยละ 0.8) ผู้รอฤดูกาล 690 คน (ร้อยละ 0.1) และไม่อยู่ในกำลังแรงงาน จำนวน 213,966 คน (ร้อยละ 32.0)

การมีงานทำ ผู้มีงานทำทั้งหมดปี 2562 จำนวน 448,602 คน เป็นผู้ทำงานในภาคเกษตร จำนวน 99,074 คน (ร้อยละ 22.1) ในขณะที่นอกภาคเกษตรมีจำนวน 349,528 คน (ร้อยละ 78.0) โดยสาขานอกภาคเกษตรที่มีผู้ทำงานมากที่สุด ได้แก่ สาขาการผลิต จำนวน 102,981 คน (ร้อยละ 23.0) รองลงมา ได้แก่ สาขาการการขายส่งการขายปลีก การซ่อมแซมยานยนต์ และรถจักรยานยนต์จำนวน 91,437 คน (ร้อยละ 20.4) ที่พักแรมและบริการด้านอาหาร จำนวน 44,206 คน (ร้อยละ 9.9) สาขาการก่อสร้าง จำนวน 28,242 คน (ร้อยละ 6.3) และการบริหารราชการ การป้องกันประเทศฯ จำนวน 16,246 (ร้อยละ 3.6) ที่เหลือกระจายอยู่ในอุตสาหกรรมประเภทอื่น ๆ

การว่างงาน ปี 2562 พบว่า จังหวัดราชบุรีมีผู้ว่างงาน จำนวน 5,217 คน คิดเป็นอัตราการว่างงานร้อยละ 1.1 ลดลงจากปี 2561 ที่มีอัตราร้อยละ 1.2

การคุ้มครองแรงงาน ปี 2562 พบว่าการตรวจแรงงานในสถานประกอบการมีทั้งสิ้น 445 แห่งมีสถานประกอบการที่ปฏิบัติไม่ถูกต้องตามกฎหมายคุ้มครองแรงงาน จำนวน 14 แห่ง (ร้อยละ 3.1)

การเลิกจ้างแรงงาน สถานประกอบการในจังหวัดราชบุรีในปี 2562 ไม่พบว่ามีกิจการที่เลิกจ้าง/เลิกกิจการ



ที่มา : เว็บไซต์สำนักงานแรงงานจังหวัดราชบุรี

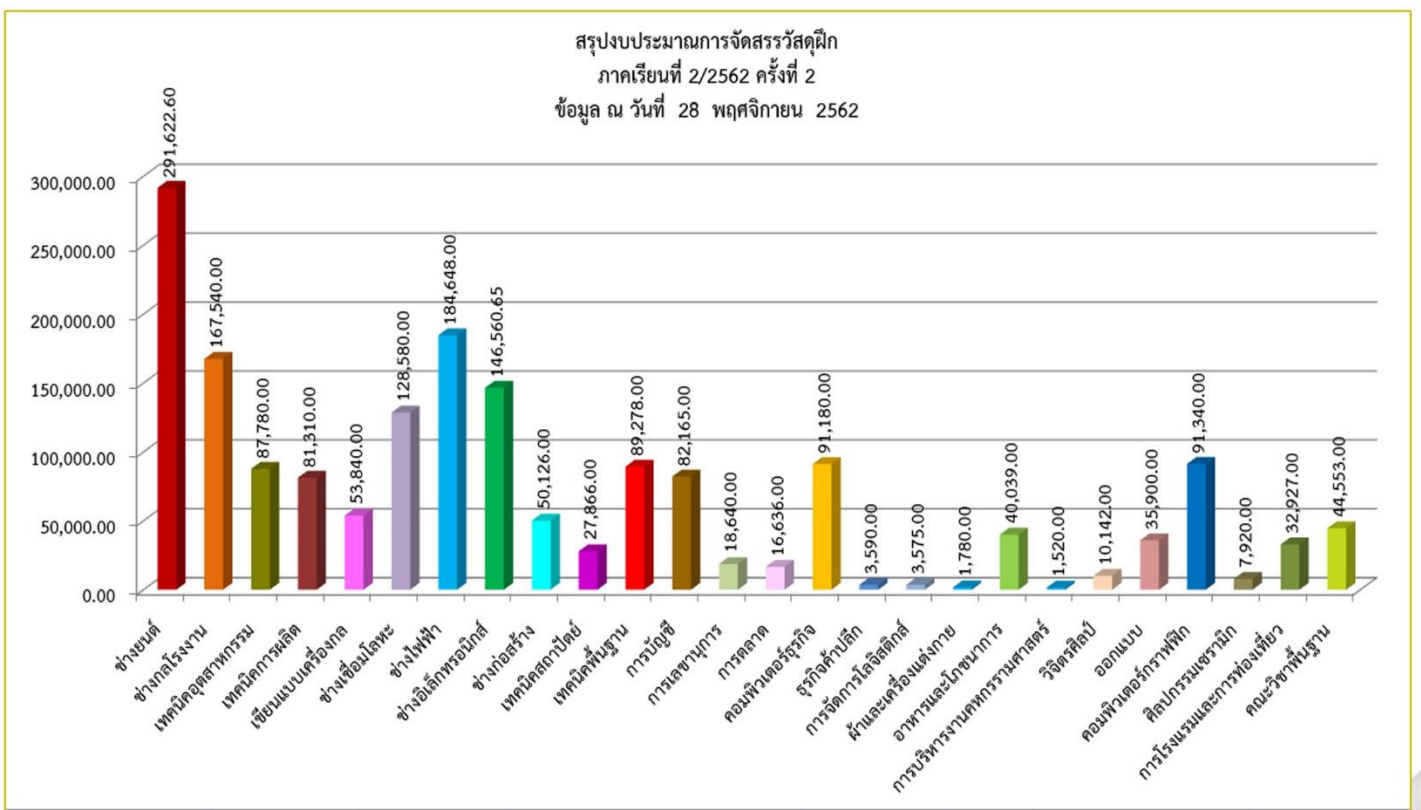
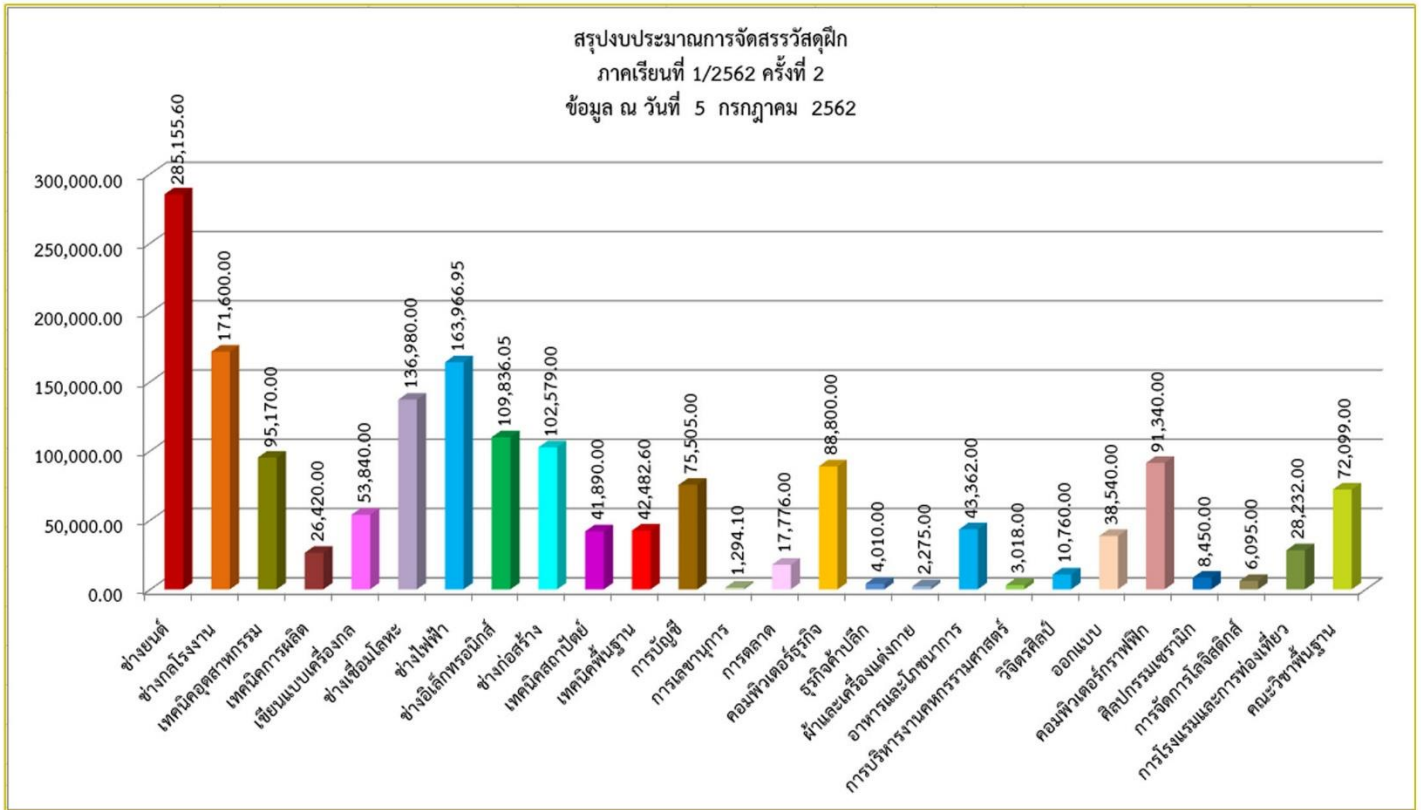
แนะนำเว็บไซต์ตลาดแรงงาน

- ศูนย์กำลังคนอาชีวศึกษา (<http://www.v-cop.net>)
- ศูนย์ข่าวสารตลาดแรงงานราชบุรี (<http://www.lmicenter.com>)
- ตลาดงานไทย (<http://www.thaijobmarket.com>)
- กระทรวงแรงงาน (<http://www.mol.go.th>)
- Sanook.jobs (<http://classified.sanook.com>)
- One2job.com
- Rubjob.com
- Jobroads.net
- Jobknonkaen.com
- Thaieasyjob.com
- Bezhand.com
- Jobbees.com
- Jobthai.com
- Jobpub.com
- Jobthaithai.com
- Thaijobpost.com
- Ejobeasy.com
- Jobtoday.com
- Thaijobexpo.com
- Jobbyyou.com

เว็บไซต์สำนักงานจัดหางาน จังหวัดราชบุรี

<https://www.doe.go.th/prd/ratchaburi>

ข้อมูลงบประมาณ



ที่มา : งานวางแผนและงบประมาณ



ข้อมูลทางเศรษฐกิจและสังคม



คำขวัญประจำจังหวัดราชบุรี



คนเอ๋ยโพธาราม คนงามบ้านโป่ง เมืองไทรโย่งกร
 วัดชนอนหนองใหญ่ ดินใจอำเภอม ตาดาน้ำค้างดิน
 เพชรค้างคาวอัยลาห์ ย่านอีลู่ปลาดี



นายชยาวุธ จันทร
 ผู้ว่าราชการจังหวัดราชบุรี
 ดำรงตำแหน่ง เมื่อวันที่ 1 ตุลาคม พ.ศ.2560

ที่ตั้งและขนาด

จังหวัดราชบุรีตั้งอยู่ในภาคกลางด้านทิศตะวันตก มีพื้นที่ชายแดนติดกับประเทศพม่า โดยมีเทือกเขาตะนาวศรี เป็นแนวพรมแดนสันปันน้ำ ระยะความยาว 73 กิโลเมตร ชุมชนเมืองราชบุรีอยู่ห่างจากกรุงเทพมหานคร 100 กิโลเมตร มีแม่น้ำแม่กลองเป็นแม่น้ำสายหลัก ไหลผ่านในเขตจังหวัดราชบุรีประมาณ 67 กิโลเมตร มีพื้นที่จังหวัด 4,919.384 ตารางกิโลเมตร หรือ 3,074,615 ไร่ คิดเป็นร้อยละ 10.67 ของเนื้อที่ภาคตะวันตก 8 จังหวัด แบ่งการปกครองเป็น 10 อำเภอ 101 ตำบล 975 หมู่บ้าน 254,369 หลังคาเรือน โดยมี อำเภอเมืองราชบุรี อำเภอบ้านโป่ง อำเภอโพธาราม อำเภอปากท่อ อำเภอจอมบึง อำเภอดำเนินสะดวก อำเภอบางแพ อำเภอวัดเพลง อำเภอสวนผึ้ง และอำเภอบ้านคา

ประชากร

จังหวัดราชบุรี มีประชากรทั้งสิ้น จำนวน 873,101 คน

สถานที่ท่องเที่ยวจังหวัดราชบุรี

- Coro Field ฟาร์มสโตร์ญี่ปุ่น
- แก่งส้มแมว
- พระนั่งเมืองแก้ว (วัดป่าพุทธาราม) ถ้ำสติ
- กาดวิถีชุมชนคูบัว
- เรื่องของโอ่ง
- หมู่บ้านช้างดำเนินสะดวก
- Secret Space
- ศูนย์ปฏิบัติธรรมวัดช่องลม 2 สวนผึ้ง
- อุทยานหินเขางู
- วัดโพธิ์รัตนาราม (วัดโพธิ์คู่)



ประมวลภาพกิจกรรม

ปีการศึกษา 2562



วันแม่แห่งชาติ



งาน "เปิดบ้าน เทคนิคราชบุรี ประจำปีการศึกษา 2562"
RTC. OPEN HOUSE



การประกวด TO BE NUMBER ONE IDOL 2019



กิจกรรมเข้าค่ายลูกเสือ



"เยาวชนดีเด่น" วันเยาวชนแห่งชาติ



พิธีไหว้ครู



สอบธรรมศึกษา ประจำปีการศึกษา 2562



วันสถาปนาวิทยาลัย



อาชีวฯ อาสาสมัครงาน



กิจกรรมวันคริสต์มาส Christmas Day ปีการศึกษา 2562



งานเกษียณอายุราชการ



งานกีฬาภายใน



งานประเพณีลอยกระทง



แข่งขันนาฏมวยไทย ระดับประเทศ



การประกวดสิ่งประดิษฐ์ของคนรุ่นใหม่



คณะผู้จัดทำ

งานศูนย์ข้อมูลสารสนเทศ

ฝ่ายแผนงานและความร่วมมือ วิทยาลัยเทคนิคราชบุรี

นางสาวญาณิศา

หงษ์ทอง

หัวหน้างานศูนย์ข้อมูลสารสนเทศ

นางกุลรภัส

หลวงเทพ

เจ้าหน้าที่งานศูนย์ข้อมูลสารสนเทศ

นางสาวปริตตา

วงศ์เปี่ยม

เจ้าหน้าที่งานศูนย์ข้อมูลสารสนเทศ

คณะที่ปรึกษา

นายสมพงษ์ พนมชัย

ผู้อำนวยการวิทยาลัยเทคนิคราชบุรี

นายชุมพล คำเทียน

รองผู้อำนวยการฝ่ายบริหารทรัพยากร

นายอานุภาพ ทับศิริวัฒน์

รองผู้อำนวยการฝ่ายแผนงานและความร่วมมือ

นายบรรเจิด คุ่มมณี

รองผู้อำนวยการฝ่ายวิชาการ

นายฉัฐติ ชันธวิธิพร

รองผู้อำนวยการฝ่ายพัฒนากิจการนักเรียน นักศึกษา

